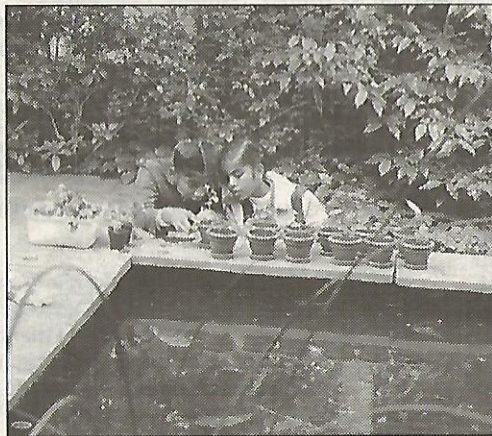


Evry

Poussez la porte d'un jardin secret

SUR LA PLACE de l'Agora, il est un lieu méconnu où il fait bon s'arrêter prendre un bol d'air... C'est le Jardin intérieur, un îlot de tranquillité de quelque 300 m², composé d'un abri en bois — la « maison du silence » — et d'un jardin, où fontaine, végétation abondante et cris d'oiseaux donnent l'impression d'une oasis au milieu du béton. Aujourd'hui, le jardin organise une journée portes ouvertes pour faire découvrir aux habitants l'endroit et les activités qu'ils peuvent y pratiquer.

L'idée de cet îlot de verdure remonte aux débuts de la ville nouvelle d'Evry, au milieu des années 1970, lorsque le quartier des Pyramides recevait ses premiers habitants. Quinze ans plus tard, l'idée se concrétisait : le Jardin intérieur a été construit en même temps que l'Agora et a été conçu par le même architecte. Aujourd'hui, de simple lieu de silence et de recueillement, le jardin est passé à un lieu d'activités orientées autour du



Une journée portes ouvertes pour découvrir un îlot de tranquillité. (LP/L. COLCOMBET.)

« développement personnel » : on y pratique des arts graphiques inspirés de la calligraphie chinoise, la sophrologie, le yoga, la « respiration consciente ». Les enfants des centres aérés viennent y jardiner. Magique par le contraste qu'il offre avec son environnement direct, le lieu est pourtant méconnu. « Beaucoup de gens passent devant sans le voir et, le jour où ils le découvrent, ils sont souvent bouche bée », confirme Joseph Nouvelon, président de l'association qui gère le jardin. Idéal en tout cas pour se reposer l'esprit après une session de shopping acharnée...

LOUISE COLCOMBET

*Portes ouvertes du Jardin intérieur, aujourd'hui de 8 heures à 20 heures, place des Terrasses, 11, allée Jacquard. Démonstrations des activités sur place. Tél. 01.60.78.06.45.
<http://lejardininterieur.free.fr>*

SAMEDI 22 AVRIL 2006

Le Parisien 22/4/2006